

RYSUNKI WYKONAWCZE

SKALA 1:20

POZ. 1 schemat wzmocnienia uszkodzonych krokwi poprzez nakładkę 6 cm
„B” - śruby $\varnothing 12$

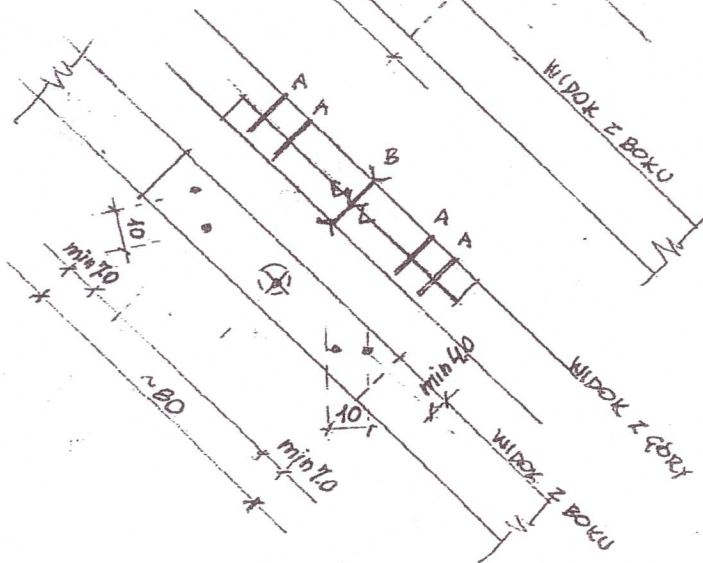
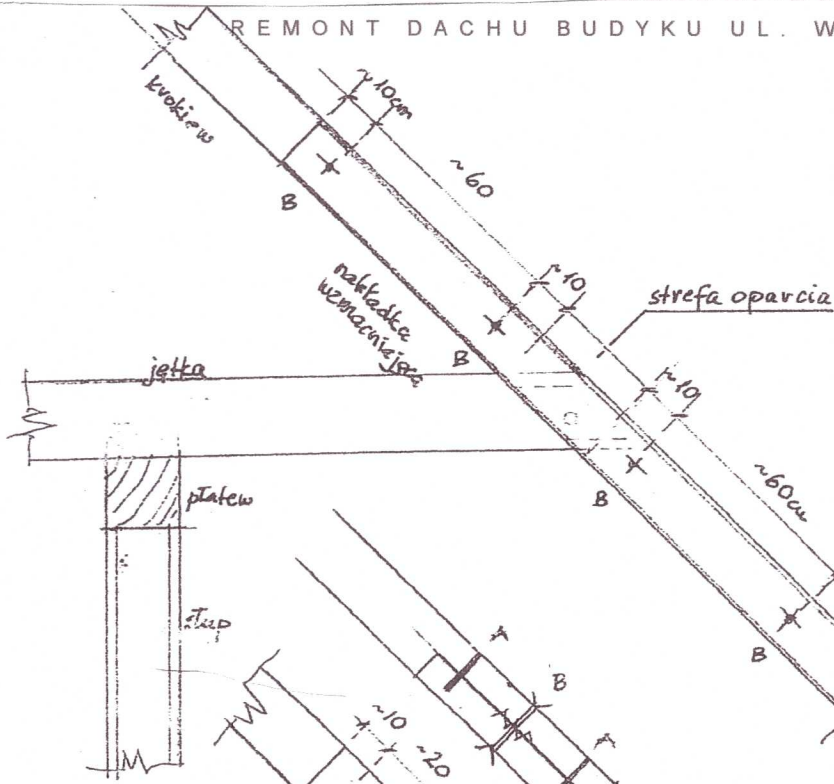
POZ. 2 schemat wymiany końcówki krokwi w rejonie podparcia, do ok. 1,5 m od podparcia

„A” - sworzeń stalowy $\varnothing 16$
„B” - śruba $\varnothing 12$ z przekładką „Geka” (kolczatka)

POZ. 3 jak poz. 2, lecz w środku rozpiętości, ponad 1,5 m od podparcia

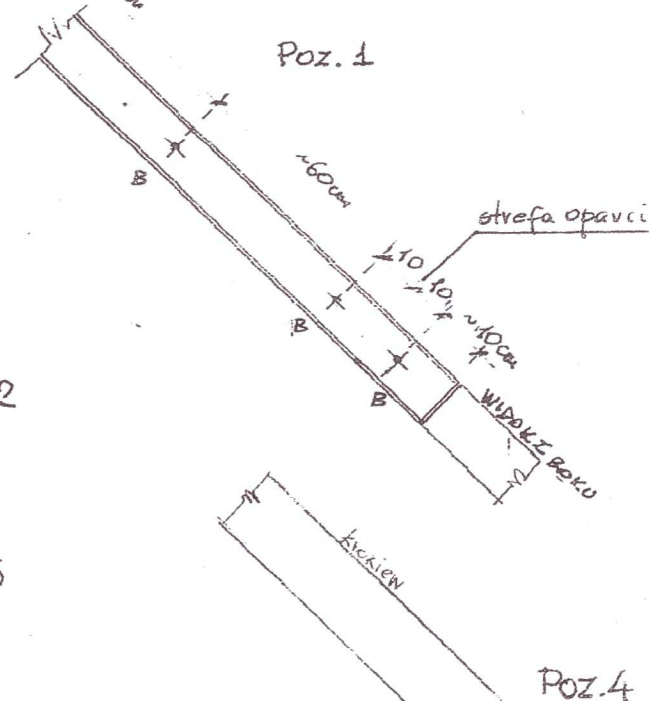
POZ. 4 schemat wymiany końcówki belki stropu
„A” - sworzeń stalowy $\varnothing 16$
„B” - śruby $\varnothing 16$

Naprawa innych elementów analogicznie

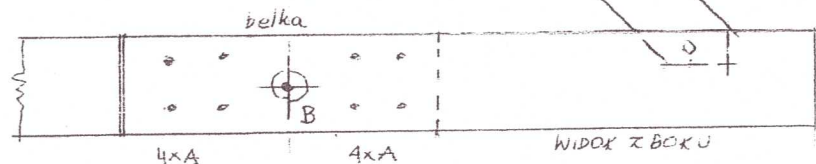


Poz. 2

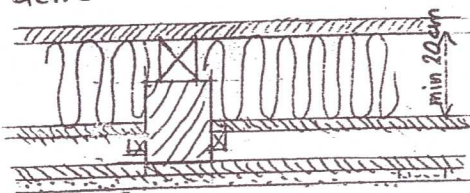
Poz. 3



Poz. 4



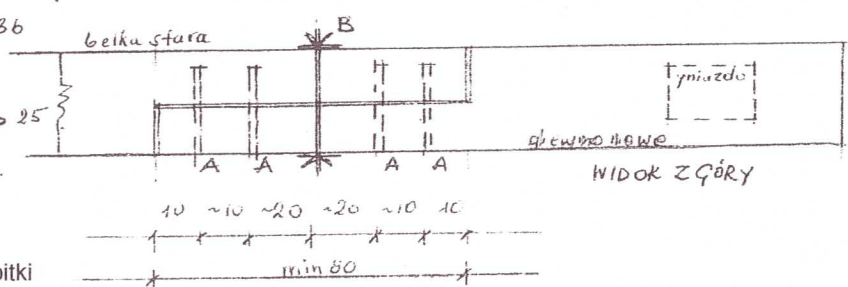
det. 5



podłoga 36

ślepy pułap 25

sufit istn.



Schemat wymiany (uzupełnienia) izolacji termicznej w stropie nad piętnem/poddaszem, poprzez dodanie nadbitki na belki stropowe, dla uzyskania przestrzeni na wełnę szklaną ok 20 cm pomiędzy istniejącym ślepym pułapem a podłogą poddasza